



Italsmea S.p.A.
Via Italia 33, 20060 Gessate (MILANO) Italy
Tel. +39 02 95 00 151, Fax +39 02 95 00 15 27
info@italsmea.com www.italmea.it



Technor Italsmea

NORMALIZZAZIONE INTERNA
INTERNAL NORMALIZATION

Codice
Code **A041657**

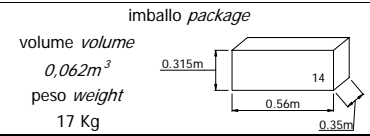
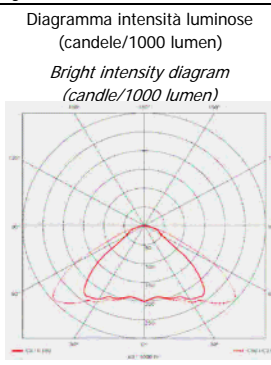
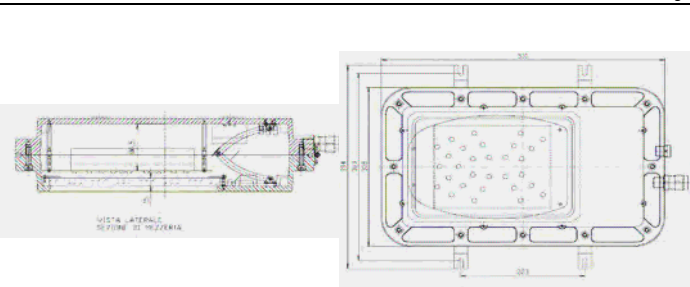
sheet of
1 1

Armatura a LEDs, in esecuzione antideflagrante II 2 GD Ex d IIB T5 o IIB + H₂ T5 o Ex tD A21, con grado di protezione meccanica IP65
II 2 GD Ex de IIB T5 or IIB + H₂ T5 or Ex tD A21, Explosionproof Discharge lighting fixture, with IP65 mechanical degree of protection

Colore *Colour*
Green RAL 6003

Armatura illuminante **FL-LED-30-C**, 30W - 230VAC a LEDs
FL-LED-30-C, 30W - 230VAC LEDs lighting fixture

simbolo
symbol



Dati generali

General data

Esecuzione antideflagrante: II 2 GD Ex d IIB T5 o IIB + H ₂ T5 (Gas) Ex tD A21 IP65 T100°C (Polveri)	<i>Explosionproof execution: II 2 GD Ex d IIB T5 o IIB + H₂ T5 (Gas) Ex tD A21 IP65 T100°C (Dust)</i>
Temperatura ambiente: da -50°C fino a + 55°C Tcavo 120°C (T max amb: 55°C)	<i>Ambient temperature: from -50°C up to + 55°C Tcable 120°C (T max amb: 55°C)</i>
Norme di riferimento: EN 60079-0/1; 61241-0/1; IEC 60079-0/1; 61241-0/1-1	<i>Reference rules: EN 60079-0/1; 61241-0/1; IEC 60079-0/1; 61241-0/1-1</i>
Adatta per Zone 1 & 2 (gas) e Zone 21 & 22 (polveri)	<i>Suitable for Zone 1 & 2 (gas) and Zone 21 & 22 (dust)</i>
Grado di protezione: IP 65	<i>Degree of Protection: IP 65</i>
Certificato di esame CE del tipo: INERIS 00ATEX0023 X	<i>EC type examination certificate: INERIS 00ATEX0023 X</i>
Materiale corpo: Alluminio con verniciatura poliuretana	<i>Material of the body: Aluminium painted by polyurethane</i>
Materiale vetro: vetro in borosilicato temperato trasparente	<i>Material of the glass: transparent tempered borosilicate glass</i>
Viteria esterna in acciaio inossidabile AISI 304	<i>AISI 304 stainless steel external hardware and screws</i>
I materiali sono in accordo con la direttiva 2002/95/CE (RoHS)	<i>The materials are in accordance with the directive 2002/95/EC (RoHS)</i>
Peso: Kg 16,5	<i>Weight: Kg 16,5</i>
Potenza assorbita gruppo: ~ 37W	<i>Power absorbed group: ~ 37W</i>

Dati elettrici alimentatore

Ballast electrical data

Tensione di esercizio: (Ue) 220 ÷ 240 VAC	<i>Rated operation voltage: (Ue) 220 ÷ 240 VAC</i>
Frequenza: 50 ÷ 60 Hz	<i>Frequency: 50 ÷ 60 Hz</i>

Dati LEDs a 350 mA

LEDs data at 350 mA

Potenza assorbita LEDs: 30 W	<i>LEDs power absorbed: 30 W</i>
Temperatura colore: 6000 K	<i>Colour temperature: 6000 K</i>
Indice di resa cromatica Ra: 75	<i>Colour rendering index Ra: 75</i>
Coordinate cromatiche: 0,31 x 0,32 y	<i>Chromaticity coordinate: 0,31 x 0,32 y</i>
Flusso luminoso lampada EM: 2850 lm	<i>Luminous flux lamp EM: 2850 lm</i>
Efficienza luminosa LEDs: 110 lm/W	<i>Luminous efficacy lamp LEDs: 110 lm/W</i>

Accessori a corredo

Inclusive accessories

Staffa di fissaggio in AISI 304 a soffitto	<i>Adjustable stainless steel for ceiling mounting</i>
Pressacavo PNA-1-A1 ottone M20 con gommini	<i>PNA-1-A1 Brass NiCr M20 with gasket set M20</i>
1 Guarnizioni di tenuta per pressacavo	<i>One seals gasket suitable for cable gland</i>

Accessori a richiesta

Accessories on request

1 Alimentazione LEDs 400 mA	<i>1 LEDs operation current 400 mA</i>
-----------------------------	----------------------------------------

Note: - pressacavo, tappo, staffa e accessori di fissaggio staffa sono forniti sciolti, all'interno dell'imballo

Note: - cable gland, plug, bracket and accessories for bracket fixing are supply loose, inside on the package

This document is of ownership of TECHNOR ITALSMEA, with prohibition to also reproduce partly or to make known to third without express written authorization. Questo documento è di proprietà di TECHNOR ITALSMEA, con divieto di riprodurlo anche in parte o di renderlo noto a terzi senza espressa autorizzazione scritta.

0	18/06/2010	Emissione <i>Issue</i>		K. Fumagalli	K. Fumagalli	R. Bruno
Rev.	Date	Description		Issued	Verified	Approved



Italsmea S.p.A.
Via Italia 33, 20060 Gessate (MILANO) Italy
Tel. +39 02 95 00 151, Fax +39 02 95 00 15 27
info@italsmea.com www.italmea.it



NORMALIZZAZIONE INTERNA
INTERNAL NORMALIZATION

Codice
Code **A041656**

sheet of
1 1

Armatura a LEDs, in esecuzione antideflagrante II 2 GD Ex d IIB T5 o IIB + H₂ T5 o Ex tD A21, con grado di protezione meccanica IP65
II 2 GD Ex de IIB T5 or IIB + H₂ T5 or Ex tD A21, Explosionproof Discharge lighting fixture, with IP65 mechanical degree of protection

Colore *Colour*
Green RAL 6003

Armatura illuminante **FL-LED-30-P**, 30W - 230VAC a LEDs
FL-LED-30-P, 30W - 230VAC LEDs lighting fixture

simbolo
symbol

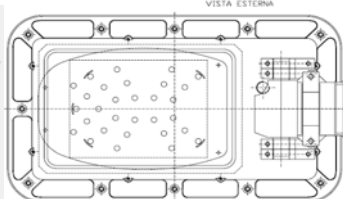
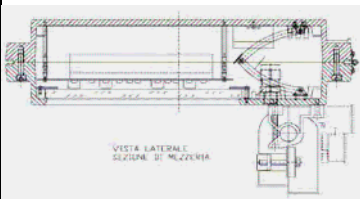
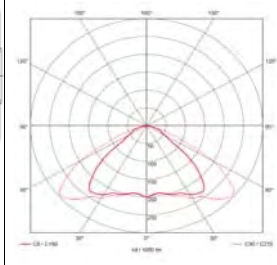


Diagramma intensità luminose
(candele/1000 lumen)
*Bright intensity diagram
(candle/1000 lumen)*



imballo *package*
volume *volume*
0,062m³
peso *weight*
17 Kg

Dati generali *General data*

Esecuzione antideflagrante: II 2 GD Ex d IIB T5 o IIB + H ₂ T5 (Gas) Ex tD A21 IP65 T100°C (Polveri)	<i>Explosionproof execution: II 2 GD Ex d IIB T5 o IIB + H₂ T5 (Gas) Ex tD A21 IP65 T100°C (Dust)</i>
Temperatura ambiente: da -50°C fino a + 55°C Tcavo 120°C (T max amb: 55°C)	<i>Ambient temperature: from -50°C up to + 55°C Tcable 120°C (T max amb: 55°C)</i>
Norme di riferimento: EN 60079-0/1; 61241-0/1; IEC 60079-0/1; 61241-0/1-1	<i>Reference rules: EN 60079-0/1; 61241-0/1; IEC 60079-0/1; 61241-0/1-1</i>
Adatta per Zone 1 & 2 (gas) e Zone 21 & 22 (polveri)	<i>Suitable for Zone 1 & 2 (gas) and Zone 21 & 22 (dust)</i>
Grado di protezione: IP 65	<i>Degree of Protection: IP 65</i>
Certificato di esame CE del tipo: INERIS 00ATEX0023 X	<i>EC type examination certificate: INERIS 00ATEX0023 X</i>
Materiale corpo: Alluminio con verniciatura poliuretana	<i>Material of the body: Aluminium painted by polyurethane</i>
Materiale vetro: vetro in borosilicato temperato trasparente	<i>Material of the glass: transparent tempered borosilicate glass</i>
Viteria esterna in acciaio inossidabile AISI 304	<i>AISI 304 stainless steel external hardware and screws</i>
I materiali sono in accordo con la direttiva 2002/95/CE (RoHS)	<i>The materials are in accordance with the directive 2002/95/EC (RoHS)</i>
Peso: Kg 16,5	<i>Weight: Kg 16,5</i>
Potenza assorbita gruppo: ~ 37W	<i>Power absorbed group: ~ 37W</i>

Dati elettrici alimentatore *Ballast electrical data*

Tensione di esercizio: (Ue) 220 ÷ 240 VAC	<i>Rated operation voltage: (Ue) 220 ÷ 240 VAC</i>
Frequenza: 50 ÷ 60 Hz	<i>Frequency: 50 ÷ 60 Hz</i>

Dati LEDs a 350 mA *LEDs data at 350 mA*

Potenza assorbita LEDs: 30 W	<i>LEDs power absorbed: 30 W</i>
Temperatura colore: 6000 K	<i>Colour temperature: 6000 K</i>
Indice di resa cromatica Ra: 75	<i>Colour rendering index Ra: 75</i>
Coordinate cromatiche: 0,31 x 0,32 y	<i>Chromaticity coordinate: 0,31 x 0,32 y</i>
Flusso luminoso lampada EM: 2850 lm	<i>Luminous flux lamp EM: 2850 lm</i>
Efficienza luminosa LEDs: 110 lm/W	<i>Luminous efficacy lamp LEDs: 110 lm/W</i>

Accessori a corredo *Inclusive accessories*

Staffa di fissaggio orientabile a palo	<i>Adjustable stainless steel pole mounting</i>
Pressacavo PNA-1-A1 ottone M20 con gommini	<i>PNA-1-A1 Brass NiCr M20 with gasket set M20</i>
1 Guarnizioni di tenuta per pressacavo	<i>One seals gasket suitable for cable gland</i>

Accessori a richiesta *Accessories on request*

1 Alimentazione LEDs 400 mA	<i>1 LEDs operation current 400 mA</i>
-----------------------------	----------------------------------------

Note: - pressacavo, tappo, staffa e accessori di fissaggio staffa sono forniti sciolti, all'interno dell'imballo

Note: - cable gland, plug, bracket and accessories for bracket fixing are supply loose, inside on the package

This document is of ownership of TECHNOR ITALSMEA, with prohibition to also reproduce partly or to make known to third without express written authorization. Questo documento è di proprietà di TECHNOR ITALSMEA, con divieto di riprodurlo anche in parte o di renderlo noto a terzi senza espressa autorizzazione scritta.

0	18/06/2010	Emissione <i>Issue</i>	K. Fumagalli	K. Fumagalli	R. Bruno
Rev.	Date	Description	Issued	Verified	Approved